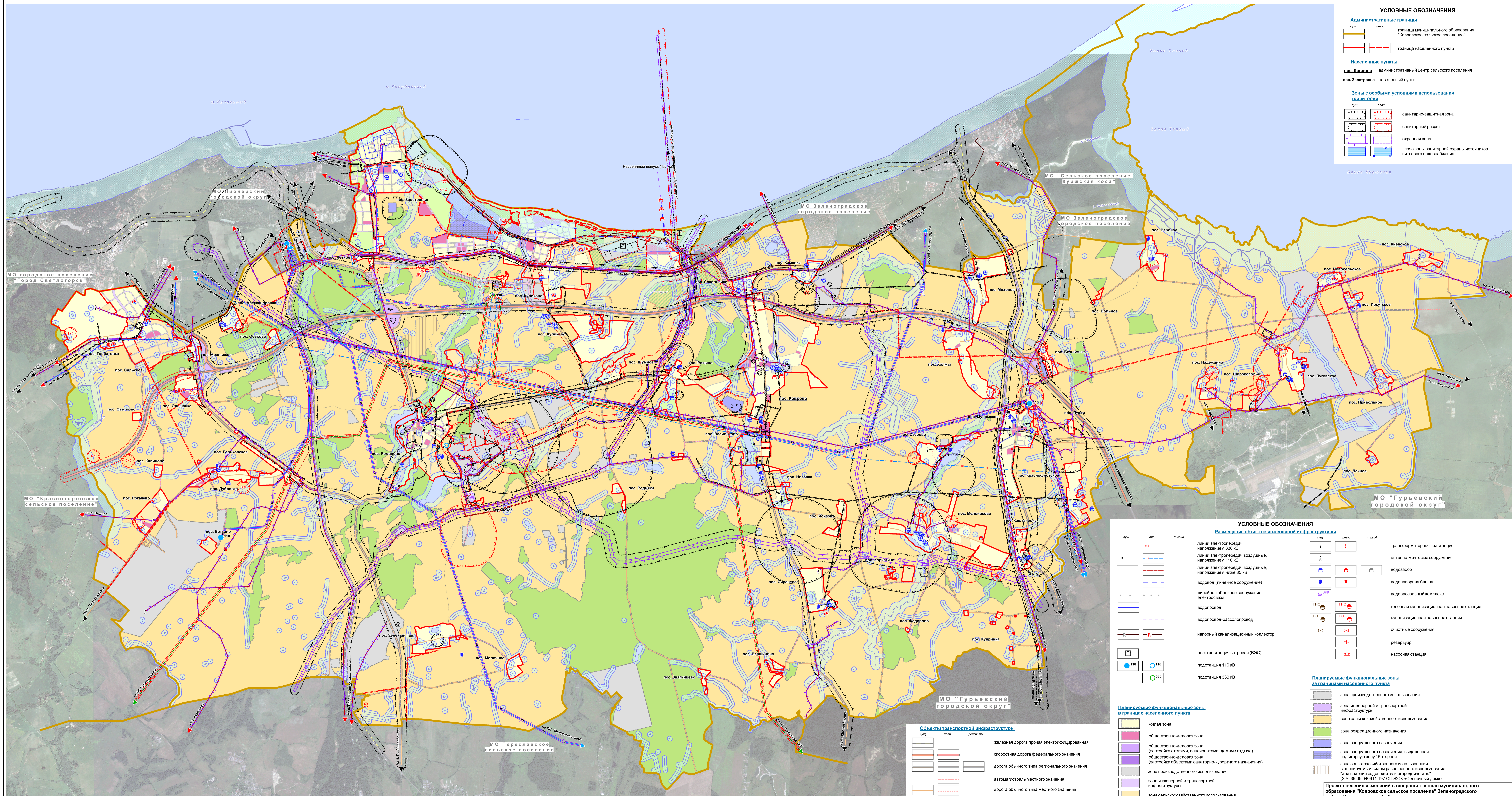
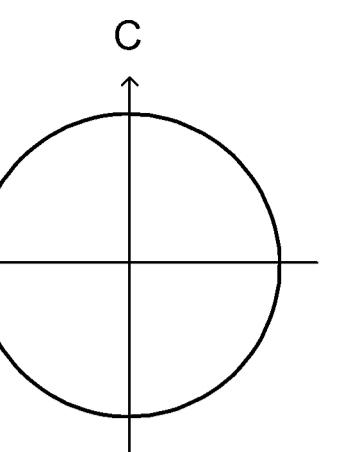


Проект внесения изменений в генеральный план муниципального образования "Ковровское сельское поселение" Зеленоградского района Калининградской области

ПОЛОЖЕНИЕ О ТЕРРИТОРИАЛЬНОМ ПЛАНИРОВАНИИ

Карта 3. Карта планируемого размещения объектов инженерной инфраструктуры, в части электроснабжения, связи, водоснабжения и водоотведения.



УСЛОВНЫЕ ОБОЗНАЧЕНИЯ

Административные границы

—	линия	граница муниципального образования "Ковровское сельское поселение"
---	линия	граница населенного пункта

Населенные пункты

●	пункт	пос. Коврово — административный центр сельского поселения
○	пункт	пос. Заостровье — населенный пункт

Зоны с особыми условиями использования территории

□	зона	санитарно-защитная зона
□	зона	санитарный разрыв
□	зона	охранная зона
□	зона	пос. зоны санитарной охраны источников питьевого водоснабжения

УСЛОВНЫЕ ОБОЗНАЧЕНИЯ

Размещение объектов инженерной инфраструктуры

—	линия	линии электропередач, напряжением 330 кВ
—	линия	линии электропередач воздушные, напряжением 110 кВ
—	линия	линии электропередач воздушные, напряжением ниже 35 кВ
—	линия	водовод (линейное сооружение)
—	линия	линейно-кабельное сооружение электросети
—	линия	водопровод
—	линия	водопровод, рассолопровод
—	линия	напорный канализационный коллектор
□	объект	электростанция ветровая (ВЭС)
○	пункт	подстанция 110 кВ
○	пункт	подстанция 330 кВ

УСЛОВНЫЕ ОБОЗНАЧЕНИЯ

Размещение объектов инженерной инфраструктуры

□	объект	трансформаторная подстанция
□	объект	антенно-мачтовые сооружения
□	объект	водозабор
□	объект	водонапорная башня
□	объект	водораспределительный комплекс
□	объект	головная канализационная насосная станция
□	объект	канализационная насосная станция
□	объект	очистные сооружения
□	объект	резервуар
□	объект	насосная станция

Планируемые функциональные зоны в границах населенного пункта

□	зона	жилая зона
□	зона	общественно-деловая зона
□	зона	общественно-деловая зона (застройка отелями, пансионатами, домами отдыха)
□	зона	общественно-деловая зона (застройка объектами санаторно-курортного назначения)
□	зона	зона производственного использования
□	зона	зона инженерной и транспортной инфраструктуры
□	зона	зона сельскохозяйственного использования
□	зона	зона рекреационного назначения
□	зона	зона специального назначения

Планируемые функциональные зоны за границами населенного пункта

□	зона	зона производственного использования
□	зона	зона инженерной и транспортной инфраструктуры
□	зона	зона сельскохозяйственного использования
□	зона	зона рекреационного назначения
□	зона	зона специального назначения

Объекты транспортной инфраструктуры

—	линия	железная дорога прочая электрифицированная
—	линия	скоростная дорога федерального значения
—	линия	дорога общего типа регионального значения
—	линия	автомобильная дорога местного значения
—	линия	дорога общего типа местного значения
—	линия	дорога местного значения без капитального покрытия

Проект внесения изменений в генеральный план муниципального образования "Ковровское сельское поселение" Зеленоградского района Калининградской области
Карта 3. Карта планируемого размещения объектов инженерной инфраструктуры, в части электроснабжения, связи, водоснабжения и водоотведения.

